

2023/10/24



**IMPRESS**

# Impresora Termo Transferencia R4000 series



## Maxima Eficiencia

- Velocidad de impresion de hasta 800 mm/s.

## Facil de usar

- Interfaz de operador sencilla. Resiste diversos entornos adversos. Buena calidad y pocos problemas pueden extender el tiempo de produccion.

## Diseño compacto

- Cuerpo compacto que se puede integrar en linea de produccion existentes. La primera opcion para fabricantes de equipos e integradores de sistema.

## Control de tiempo preciso

- Control con pantalla tactil LCD a color 10,1 pulgadas, operacion en pantalla grande, soporte para vista previa. Se pueden reducir los errores del operador. Diseño simple de caja de cinta, reemplazo rapido de cintas, identificacion y ajuste automaticos para un trabajo rapido. Gran capacidad de cinta de 1200mts y varios modos de ahorro de cinta que pueden reducir la frecuencia de reemplazo.

## Acerca del Producto

La impresora de transferencia térmica TTO utiliza un cabezal de impresión de transferencia térmica calentado para despegar la cinta en un ángulo de presión específico e imprimir la tinta del sustrato de la cinta sobre la superficie del objeto, como una película flexible o una etiqueta. La TTO se puede utilizar junto con máquinas de embalaje para productos de película de embalaje. La velocidad de impresión de la serie R4000 es tan alta como 800 mm/s, el espaciado mínimo de impresión se puede configurar en 0,1 mm y la cinta admite hasta 1200 m de largo y modo de ahorro de color, lo que reduce eficazmente la frecuencia de reemplazo de la cinta. Pantalla táctil LCD a todo color de 10,1 pulgadas. Fácil de operar. La configuración de hardware es una placa base PCBA de desarrollo propio, que utiliza una CPU de alto rendimiento de grado industrial y una FPGA de computación de alta velocidad. El cuerpo está hecho de aluminio de grado aeronáutico, que es robusto y duradero

## Gestion de la maquina

- Estadísticas de uso del cabezal de impresión, recordatorio inteligente para reemplazar el cabezal de impresión.

## Fabricacion de alta gama

- Aluminio de grado aeroespacial, proceso de moldeo CNC, cuerpo estandar de grado industrial, robusto y duradero.

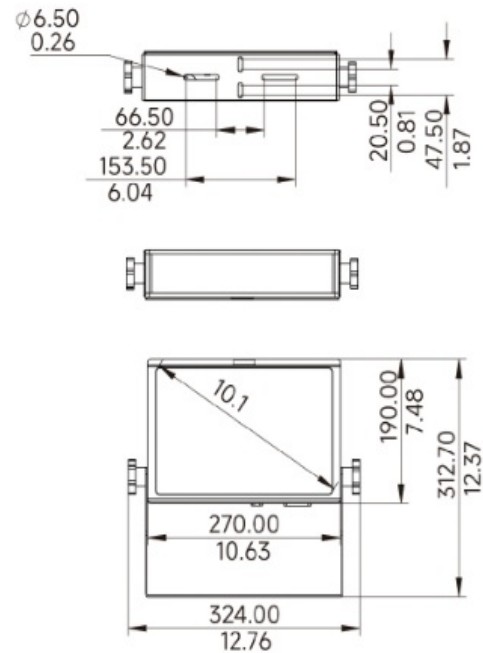
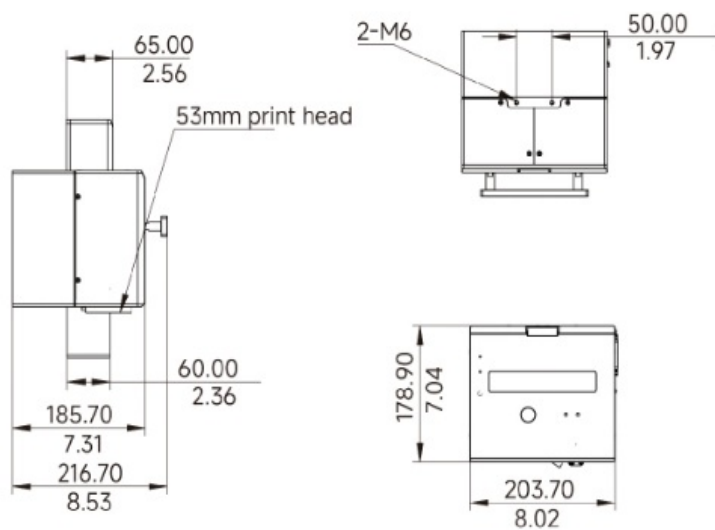
## Facil de operar

- Interaccion hombre-maquina, Recordatorio de reemplazo de consumibles, recordatorio de rotura de correa, monitoreo sin esfuerzo del estado del trabajo.

## Hardware profesional

- Placa base PCBA de desarrollo propio, CPU de alto rendimiento de grado industrial, FPGA de computacion de alta velocidad de grado industrial, componentes electronicos de estado solido anti-interferencias de grado industrial y proceso de ensamblaje.

# Especificaciones de la Impresora de TermoTransferencia R4000



## Características de impresión

**Suministro y consumo de aire :** 2-4 bar/29-58 psi

**Modo de funcionamiento :** Impresión intermitente Impresión continua

**Modo de impresión :** Sobreimpresión por transferencia térmica

**Peso :**

**Máquina codificadora :** 7,8 kg

**Controlador :** 3,0 kg

**Ancho de la cinta :** 24 / 33 / 35 / 55 mm

**Longitud de la cinta :** 400 / 600 / 800 / 1200 m

**Área de impresión :**

**Intermitente :** 32x75 mm /53x70 mm

**Continua :** 32x200 mm /53x200 mm

**Velocidad máxima de impresión :** 800 mm/s

**Contenido de impresión :** Caracteres de idioma/Datos Matrix GS1/Código QR dinámico/Código de barras/Gráficos/Número de serie/Fecha/Turno/Contador/Base de datos de variables/Impresión de datos dinámicos en tiempo real en serie (impresión de grupos de información múltiple)

## Parametros de la Maquina

**Modelos :** R4032/R4053

**Fuente de alimentación :** CA 110-230 V 50/60 Hz

**Entorno de trabajo :** Temperatura 0-45 °C, Humedad 30-70 % HR

**Dimensiones :**

**Máquina codificadora :** 216,7 x 203,7 x 178,9 mm

**Controlador :** 324 x 312,7 x 65 mm

**Espacio de impresión :** 0,1 mm

**Resolución de impresión :** 300 ppp

**Tipos de material :** Película de alta barrera, embalaje adhesivo, bolsa sellada, embalaje sellado, embolsado, etiqueta metalizada, etiqueta decorativa

**Interfaz de operación :** Control mediante pantalla táctil LCD a color de 10,1 pulgadas

**Comunicación estándar :** Interfaz de red USB, RS232, TCP/IP (admite gestión de control centralizado remoto de red, acoplamiento de básculas/transportadores/máquinas de localización/máquinas de envasado/base de datos de planificación de recursos empresariales/código de supervisión de medicamentos/sistema de trazabilidad antifalsificación)

Nos reservamos el derecho de modificar el diseño y/o las especificaciones de nuestros productos sin previo aviso © 2026 Impresso-co

Impresso-co SPA  
Merced 838 Oficina 1201  
Tel.: +56 22 7567188  
E-mail: contacto@impresso-co.com  
[www.impresso-co.com](http://www.impresso-co.com)